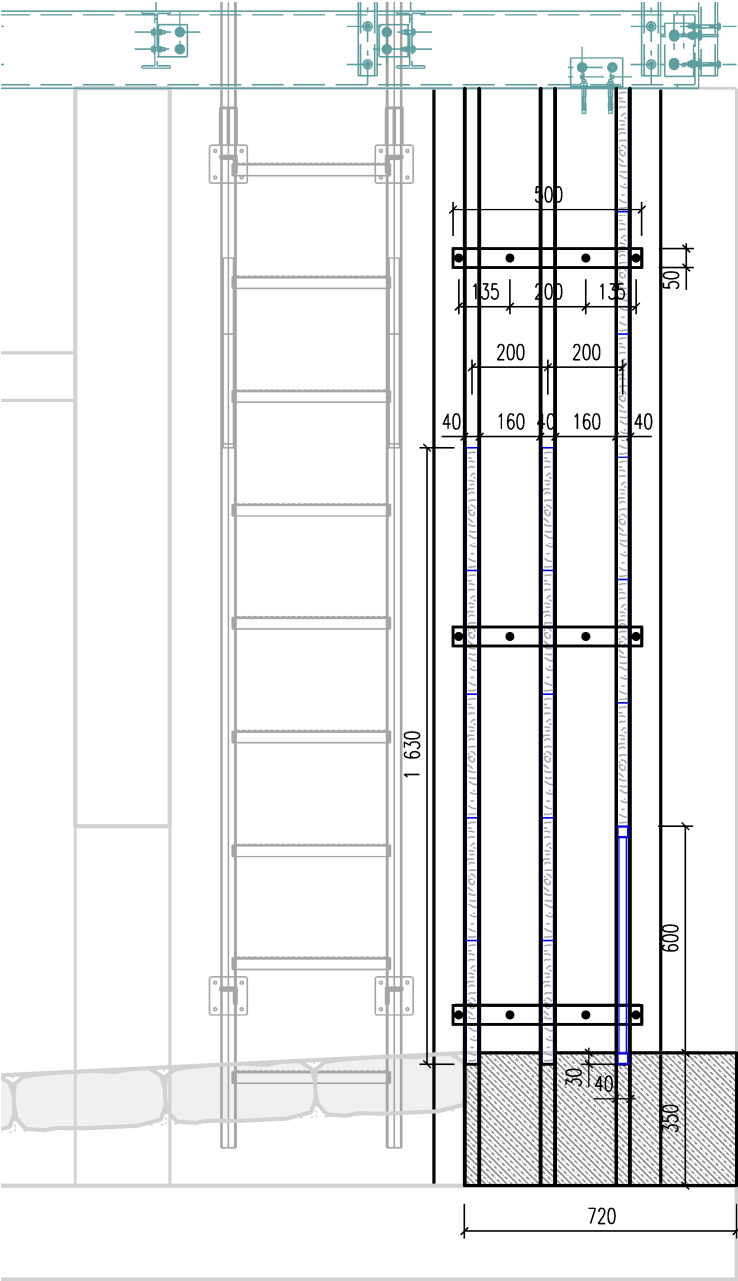
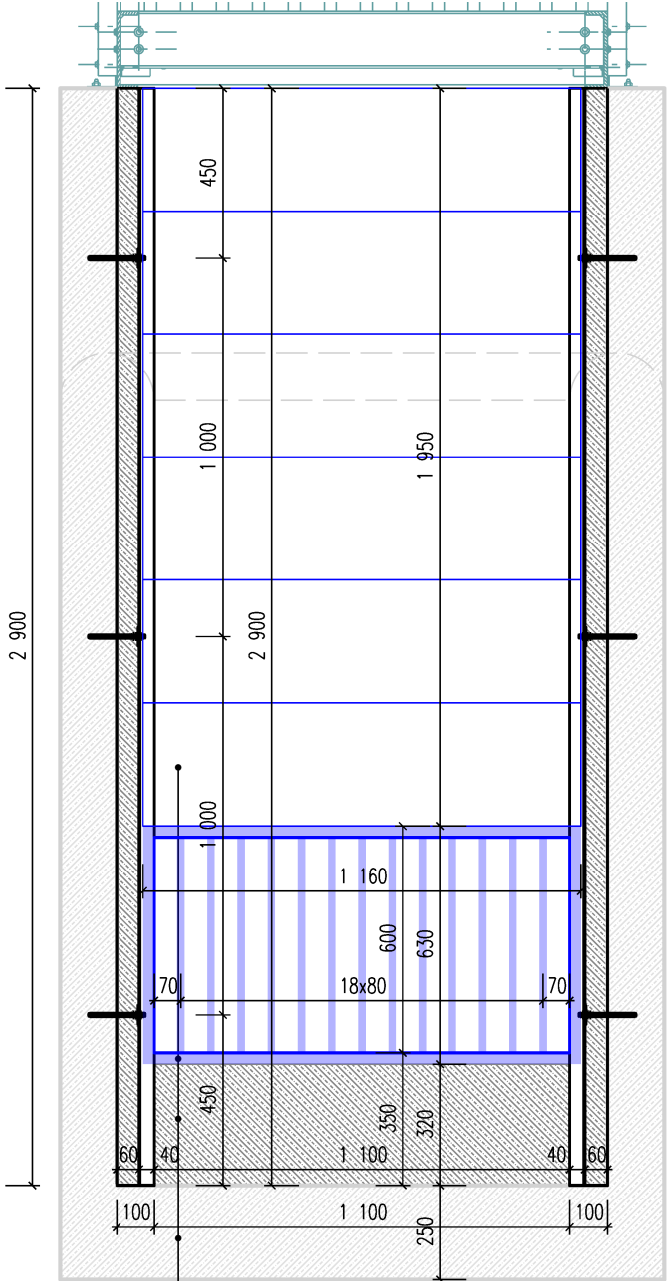


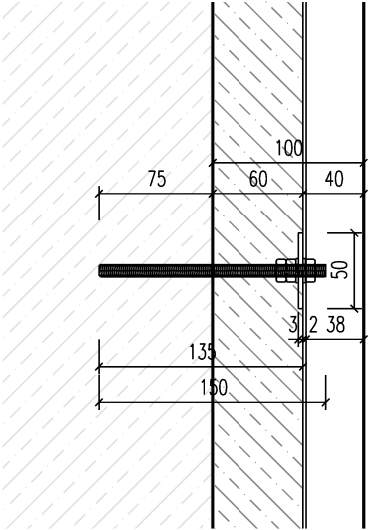
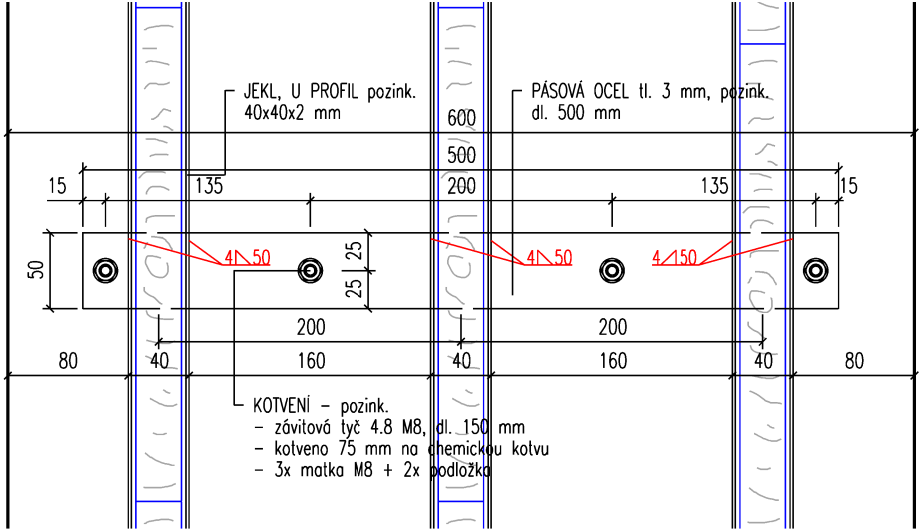
PODÉLNÝ ŘEZ: M 1:20



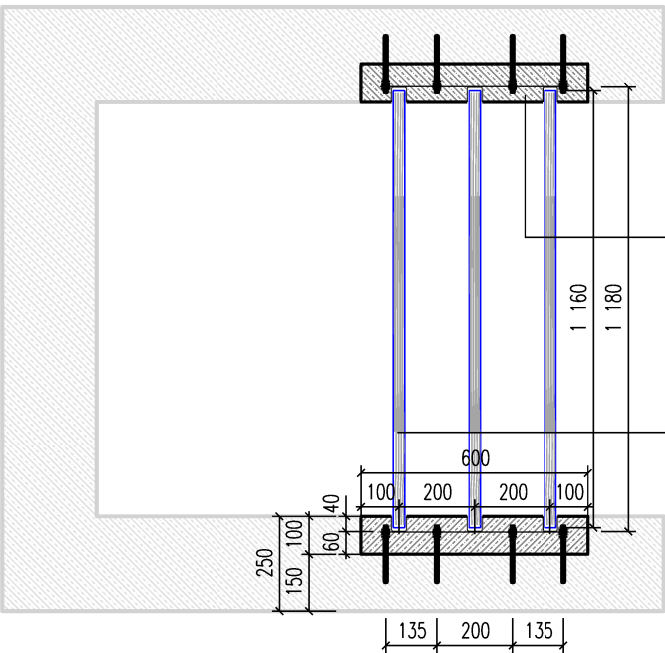
PŘÍČNÝ ŘEZ: M 1:20



ARETACE DLUŽOVÝCH STĚN: M 1:5



PŮDORYS: M 1:20



ARETACE DRÁŽEK TROJITÉ DLOUŽOVÉ STĚNY  
- viz. detail aretace dlužových stěn

3x DLUŽOVÁ HRADICÍ STĚNA  
- 3x DŘEVĚNÉ DLUŽE tl. 30 mm, š. 1 160 mm  
- jílová těsnicí stěna  
- ČESLOVÁ MŘÍŽ - rám: jekl 30x30x3 mm, česle - oc. tyč pr. 20 mm,  
šíře průlin 60 mm, ocelová konstrukce - pozink

DLUŽOVÁ HRADICÍ STĚNA  
- DŘEVĚNÉ DLUŽE tl. 30 mm, š. 1 160 mm  
ČESLOVÁ MŘÍŽ - rám: jekl 30x30x3 mm, česle - oc. tyč pr. 20 mm,  
šíře průlin 60 mm, ocelová konstrukce - pozink  
DOBETONOVÁNÍ DNA C30/37 - XF3, XC2  
ŽB MONOLITICKÁ KONSTRUKCE SDRUŽENÉHO OBJEKTU  
-beton C30/37 - XF3, XC2

POZNÁMKA:  
ocel S235JR, žárový pozink - v souladu s ČSN EN ISO 1461 pr. tl. povlaku 85µm

OBEK: STANOVICE (555550)  
KATASTRÁLNÍ ÚZEMÍ: STANOVICE (753645)  
OKRES: KARLOVY VARY

Odpov. proj.:	Ing. Martin David
Vypracoval:	Jindřich Charvát
Kontroloval:	Ing. Martin Valenta
Kraj:	Karlovarský
Místo:	Stanovice
Objednatel:	Povodí Ohře, státní podnik; Bezručova 4219, 430 03 Chomutov
Akce:	MVN Nové Stanovice - funkční objekt - projektová dokumentace Objekt: SO 03 Rekonstrukce výpustního objektu Výkres: Uložení dluží
DOKUMENTACI LZE UŽÍVAT POUZE VE SMYSLU PŘÍSLUŠNÉ SMLOUVY O DÍLO. KOPÍROVÁNÍ A ROZŠÍŘOVÁNÍ POUZE PO PŘEDCHOZÍM SOUHLASU AZ CONSULT spol. s r.o.	

AZ CONSULT, spol. s r.o.  
Číslo zakázky.....20/404  
Výrobek uvolněn k použití  
Datum.....I/2022

AZ CONSULT® spol. s r. o. Klíšská 12, 400 01 Ústí nad Labem Tel.: 475 669 211, 475 669 223 Tel/fax.: 475 669 214 E-mail: azconsult@azconsult.cz ČSN EN ISO 9001	
Zn. souboru: ...	
Stupeň: DSP	Formát: 2 x A4
Č. zak.: 20/404	Č. paré :
Datum: I/2022	
Měřítko: 1:20/5	Č. přílohy: D.3.1.6